

**UCHWAŁA NR 26/111/18**  
**ZARZĄDU POWIATU W BIELSKU PODLASKIM**

z dnia 17 sierpnia 2018 r.

**w sprawie wyrażenia opinii odnośnie zaliczenia do kategorii dróg gminnych dróg o znaczeniu lokalnym położonych na obszarze Gminy Boćki.**

Na podstawie art. 32 ust. 1 ustawy z dnia 5 czerwca 1998 r. o samorządzie powiatowym /Dz. U. z 2018 r. poz. 995, poz.1000, poz.1349 i poz. 1432/ oraz art. 7 ust. 2 ustawy z dnia 21 marca 1985 r. o drogach publicznych / Dz. U. z 2017 r. poz. 2222, z 2018r. poz.12, poz.138, poz. 159 , poz.317 i poz. 1356 /, **uchwala się, co następuje:**

**§ 1**

1. Zarząd Powiatu Bielskiego, po dokonaniu analizy wniosku Wójta Gminy Boćki o wyrażenie opinii odnośnie zaliczenia do kategorii dróg gminnych dróg o znaczeniu lokalnym położonych na obszarze Gminy Boćki obejmujących działki o nr geod.: 134/1 w obr. Piotrowo – Krzywokoły, 493/1 i 477 w obr. Nurzec oraz 206/2 obr. Szumki stwierdza, że proponowane do zakwalifikowania ciągi dróg wskazane w załączniku graficznym do niniejszej uchwały nie mają negatywnego oddziaływania na sieć dróg powiatowych.
2. Z przyczyn wskazanych w ust. 1 ocenę zasadności zaliczenia dróg, o których mowa w ust.1, do kategorii dróg gminnych pozostawia się Radzie Gminy Boćki, z tym, że wyraża się opinię, iż przy podejmowaniu takiej decyzji kierować się należy przepisami w sprawie warunków technicznych, jakim powinny odpowiadać drogi publiczne i ich usytuowanie.

**§ 2**

Uchwała wchodzi w życie z dniem podjęcia.

Członkowie Zarządu:

**CZŁONEK ZARZĄDU  
POWIATU**

Zbigniew Jan Szpakowski

1 .....

**CZŁONEK ZARZĄDU  
POWIATU**

mgr Rafał Jeszczyński

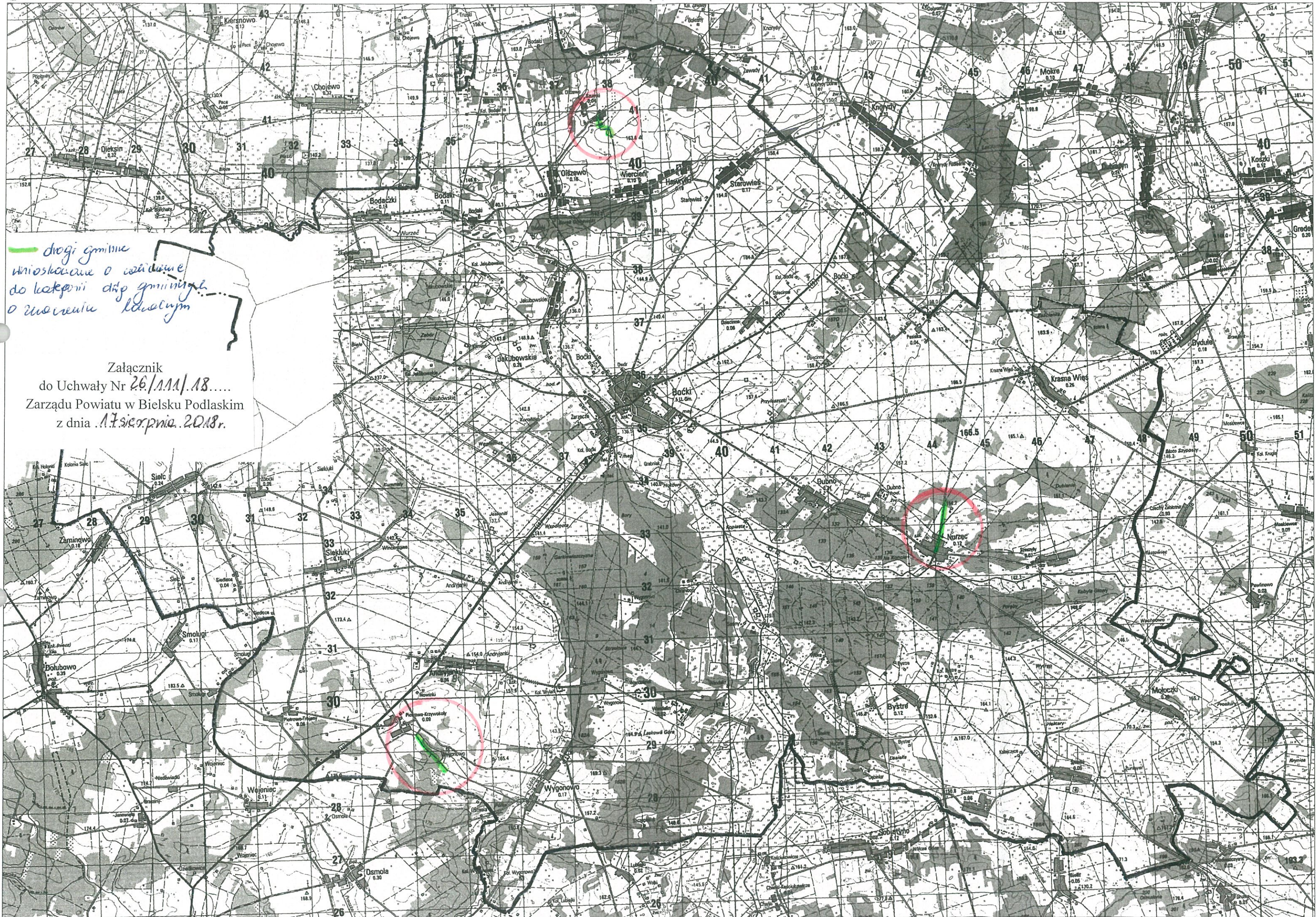
2 .....

Przewodniczący:

w/z **STAROSTY**

mgr Piotr Bożko  
Wicestarosta





*drogi gminne  
wnioskowane o wydanie  
do kategorii dróg gminnych  
o znaczeniu lokalnym*

Załącznik  
do Uchwały Nr 26/III/18.....  
Zarządu Powiatu w Bielsku Podlaskim  
z dnia 17 sierpnia 2018r.