

**UCHWAŁA NR XIII/117/16**  
**RADY POWIATU W BIELSKU PODLASKIM**

z dnia 28 kwietnia 2016 r.

**w sprawie wyrażenia zgody na zawarcie aneksu do umowy najmu części nieruchomości, będącej własnością Powiatu Bielskiego, zawartej pomiędzy Samodzielnym Publicznym Zakładem Opieki Zdrowotnej w Bielsku Podlaskim, a RODE – MED Spółką Komandytową z siedzibą w Ignatkach, która została przekształcona w RODE – MED Spółkę Akcyjną, z siedzibą w Zaściankach i wyrażenie zgody na odstąpienie od obowiązku przetargowego trybu zawarcia aneksu do umowy**

Na podstawie art. 12 pkt 11 ustawy z dnia 5 czerwca 1998 r. o samorządzie powiatowym (t.j. Dz. U. z 2015 r. poz. 1445, poz. 1045, poz. 1890) oraz art. 37 ust. 4 ustawy z dnia 21 sierpnia 1997 r. o gospodarce nieruchomościami (t. j. Dz. U. z 2015 r. poz. 1774, poz. 1777, Dz. U. z 2016 r. poz. 65) - Rada Powiatu w Bielsku Podlaskim uchwala, co następuje:

§ 1. Wyraża się zgodę na zawarcie aneksu do umowy najmu części nieruchomości o powierzchni 130 m<sup>2</sup> w budynku garażu, będącej własnością Powiatu Bielskiego, zawartej dnia 24 kwietnia 2013 r., pomiędzy Samodzielnym Publicznym Zakładem Opieki Zdrowotnej w Bielsku Podlaskim ul. Kleszczelowska 1, 17-100 Bielsk Podlaski, a RODE-MED Spółką Komandytową, która została przekształcona w RODE – MED Spółkę Akcyjną, ul. Pana Tadeusza 24, 15-521 Zaścianki, NIP: 9662084791, w przedmiocie zwiększenia wynajmowanej powierzchni o 22,50 m<sup>2</sup>, oznaczoną na rzucie, stanowiącym załącznik do niniejszej uchwały, z przeznaczeniem na potrzeby Pracowni Diagnostyki Obrazowej MRI (na instalację rezonansu magnetycznego).

§ 2. Wyraża się zgodę na odstąpienie od obowiązku przetargowego trybu zawarcia aneksu do umowy.

§ 4. Wykonanie uchwały powierza się Zarządowi Powiatu.

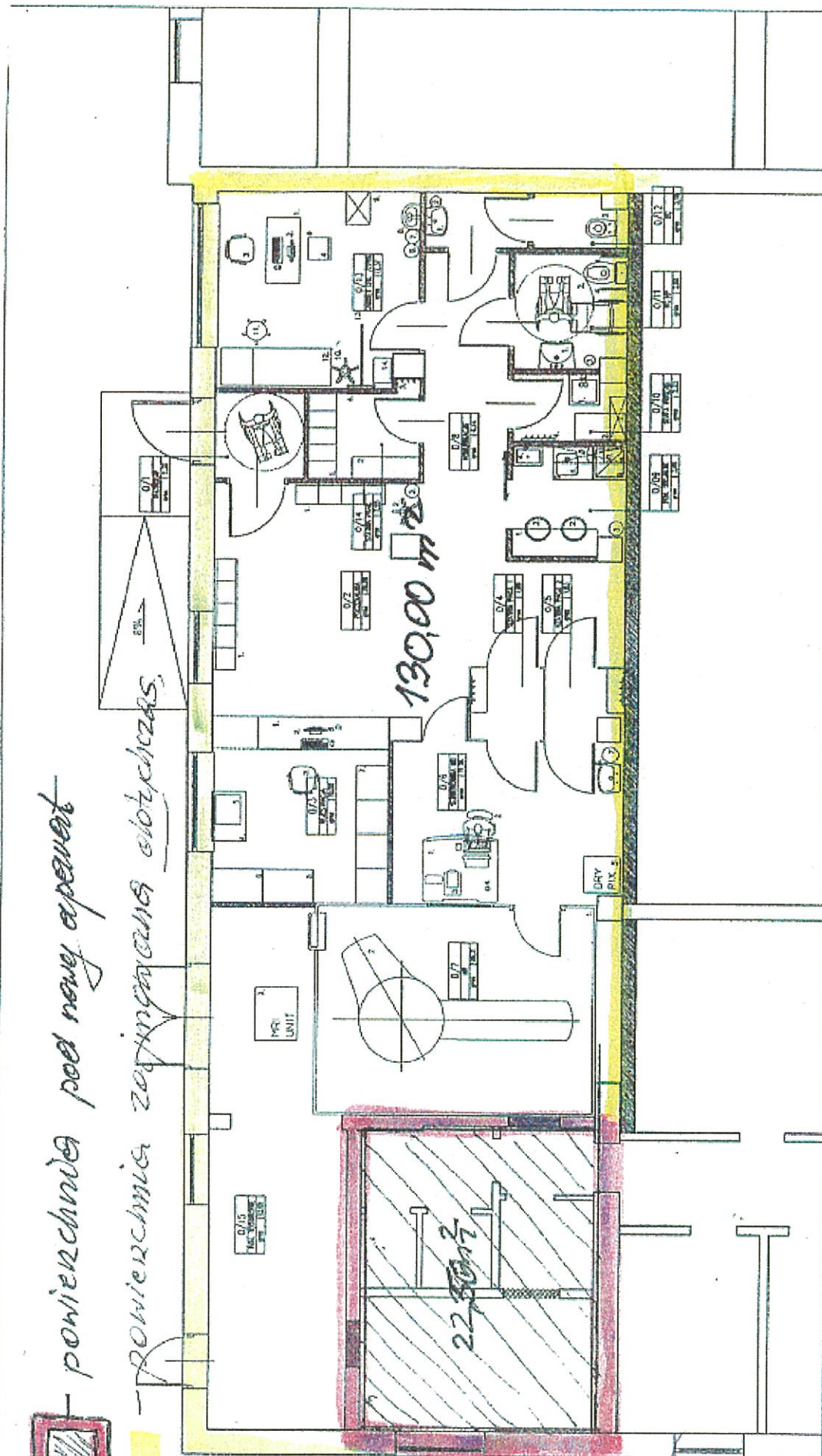
§ 5. Uchwała wchodzi w życie z dniem podjęcia.

**PRZEWODNICZĄCY RADY**

*Adam Miron Łęczycki*

Wszelkie prawa do niniejszego opracowania są zastrzeżone.  
 Kopiowanie, rozpowszechnianie i udostępnianie osobom trzecim projektu lub jego części bez zgody autorów jest zabronione.  
 Wykonawcy i podwykonawcy zobowiązani są do sprawdzenia projektu, a w szczególności wymiarów przed przystąpieniem do prac budowlanych.  
 Nie należy odmierzać wymiarów z rysunku, ani używać go jako szablonu.  
 W przypadku niezgodności należy zwrócić się do projektanta.

*- powierzchnia pod nowy apartament*  
*- powierzchnia zajmowana dotychczas*



PRZEWODNICZĄCY RADY

Adam Mirosław Łęczycki

JEDNOSTKA PROJEKTOWA	OPRACOWAŁA	INWESTOR	NAZWA RYSUNKU	SKALA	NR RYS.
PRACOWNIA ARCHITEKTONICZNA <b>ARCHIform</b> ANNA WOJCIECHOWSKA	mgr inż. arch. A. Wojciechowska 61-PDOKK/153/2010 archiform.aw@gmail.com tel. 533 840 555	RODE-MED sp. k. Ignatki 40/1 16-001 Kleosin	KONCEPCJA ARANŻACJA POMIESZCZEŃ POD GABINET REZONANSU MAGNETYCZNEGO W BIELSKU PODLASKIM PRZY UL. KLESZCZEŁOWSKIEJ TECHNOLOGIA	1:100 DATA 23.05.2013	02 WERSJA 6